

Производственная компания «ЮБО-СУМОТОРИ»

КОММЕРЧЕСКОЕ ПРЕДЛОЖЕНИЕ ОТ ПРОИЗВОДИТЕЛЯ
ЛЕСОВОЗ/СОРИМЕНТОВОЗ FAW CA3250 6x6



- Грузоподъемность шасси 17 000 кг
- Габариты шасси (ДхШхВ) 11 590x2 550x3 820 мм
- Колесная формула 6x6
- Габариты бортовой платформы (ДхШхВ) 7 240x2550
- Грузоподъемность гидроманипулятора, кг 3700

Перед отгрузкой автомобиль проходит PDI (предпродажную подготовку) по стандартам FAW
ГАРАНТИЯ:
 на надстройку 6 месяцев или 60 000 км

ЦЕНА 15 000 000 рублей, с НДС (20%)

Стоимость товара, комплектация, описание и иные данные, представленные в коммерческом предложении носят исключительно ознакомительный характер и не являются публичной офертой, определенной п.2 ст. 437 ГК РФ.

ТЕХНИЧЕСКИЕ ХАРАКТЕРИСТИКИ
ЛЕСОВОЗ/СОРИМЕНТОВОЗ FAW 6x6

Модификация	CA3250		
Грузоподъемность ТС, кг	17 030		
Масса ТС в снаряженном состоянии, кг	13 500		
Технически допустимая максимальная масса, кг	37 000		
Колесная формула	6x6		
Колесная база, мм	4800 + 1350		
Кабина	Цельнометаллическая, двухдверная, двухместная, со спальным местом		
Габаритные размеры ТС ДхШхВ, мм	11 590 x 2 550 x 3 820		
ДВИГАТЕЛЬ		ТРАНСМИССИЯ	
Двигатель (марка, тип)	FAW, 420	КПП с КОМ	CA10TAX190M2 с синхронизатором
Экологический класс	EURO 5		
Система питания	Common-Rail BOSCH	Сцепление (марка, тип)	YIDONG Ф430 гидравлическое, сухое, гидропривод с пневмоусилителем
Максимальная мощность, кВт/л. с.	309 / 420		
Максимальный крутящий момент, Н·м / об/мин	2100 / 1300	ТОРМОЗНАЯ СИСТЕМА	
Объемом двигателя, л	11.05	Тормозная система	Пневматическая двухконтурная с ABS WABCO
Форсунки	BOSCH, CRIN2-6DM2	Подвеска	Зависимая, рессорная, с амортизаторами, задняя - балансирная
ТНВД	BOSCH CPN2.2-6DN2	Вспомогательная тормозная система	Моторный тормоз-замедлитель
Объем топливного бака, л	400	Шины	315/80 R 22.5
ЛЕСОВОЗНАЯ/СОРИМЕНТОВОЗНАЯ ПЛАТФОРМА			
Габаритные размеры платформы ДхШ, мм	7 240 x 2 540	Объем платформы, м3	34,8
Материал платформы	сталь	Количество коников	8
Щит	Защитный, прямой усиленный	Размер щита ШхВ, мм	2 540x2 360
		Высота коников внутренняя, мм	2 150
ГИДРОМАНИПУЛЯТОР			
Модель	МАЙМАН-110 S	Длина крана, мм	7800
Грузовой момент, т.м.	11	Материал	Сталь S500
Грузоподъемность в рабочем радиусе, кг	3700	Грузоподъемность на макс. вылете, кг	1400
Максимальный вылет, мм	7800	Максимальный крутящий момент, т.м	2,1(2,7)
Масса захвата (0,4 м2) с ротатором, кг	280	Площадь сечения захвата, м2	0.4 (при сомкнутых концах челюстей)
Расстояние между опорами, м	3,8...3,9 (в рабочем состоянии(база) в пределах)	Грузовой момент, кНм	110
Угол поворота, градус	400(425)	Масса без ротатора и захвата, кг	1850
Базовая комплектация	гидравлическое выдвигание балок опор, цельный корпус напорного фильтра, система контроля и безопасности M-STAR		
Дополнительные опции при заказе			
<ul style="list-style-type: none"> Автономный воздушный отопитель; Автономный предпусковой подогреватель; Подогрев топливного фильтра; 		<ul style="list-style-type: none"> Утепление салона (шумоизоляция); Автосигнализация; Камера заднего вида и т.д. 	

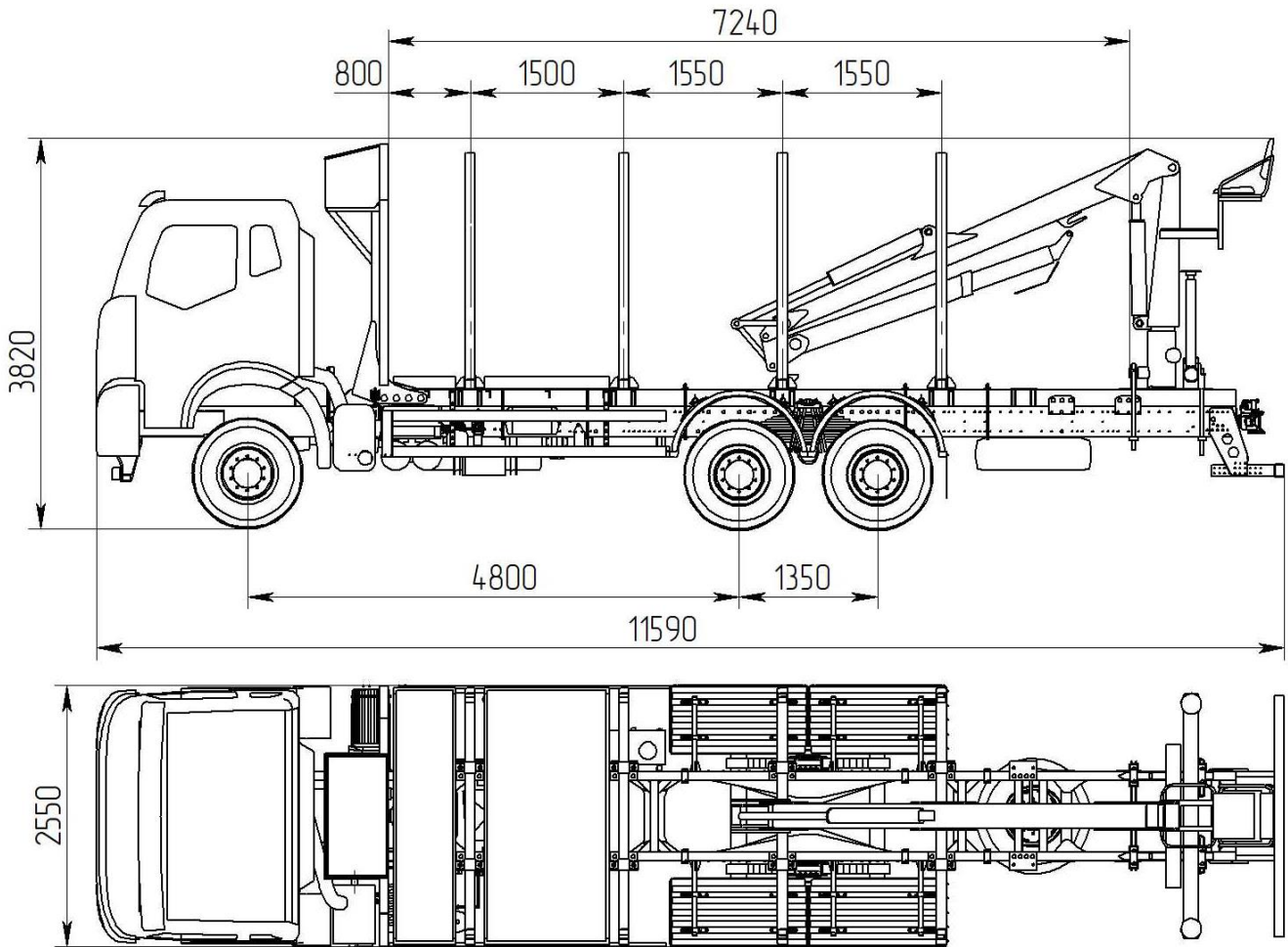
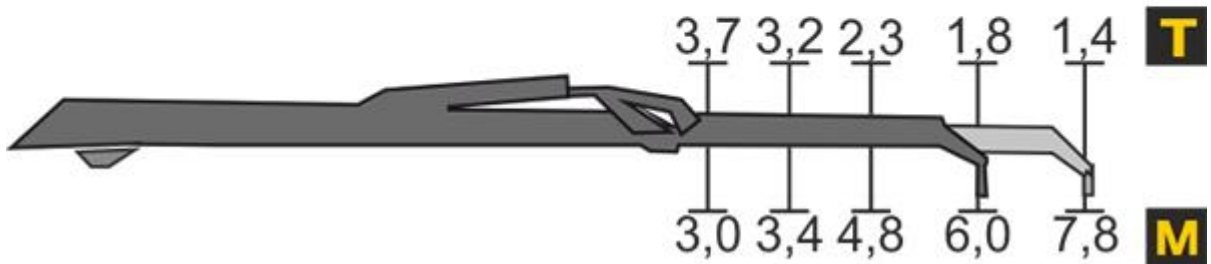
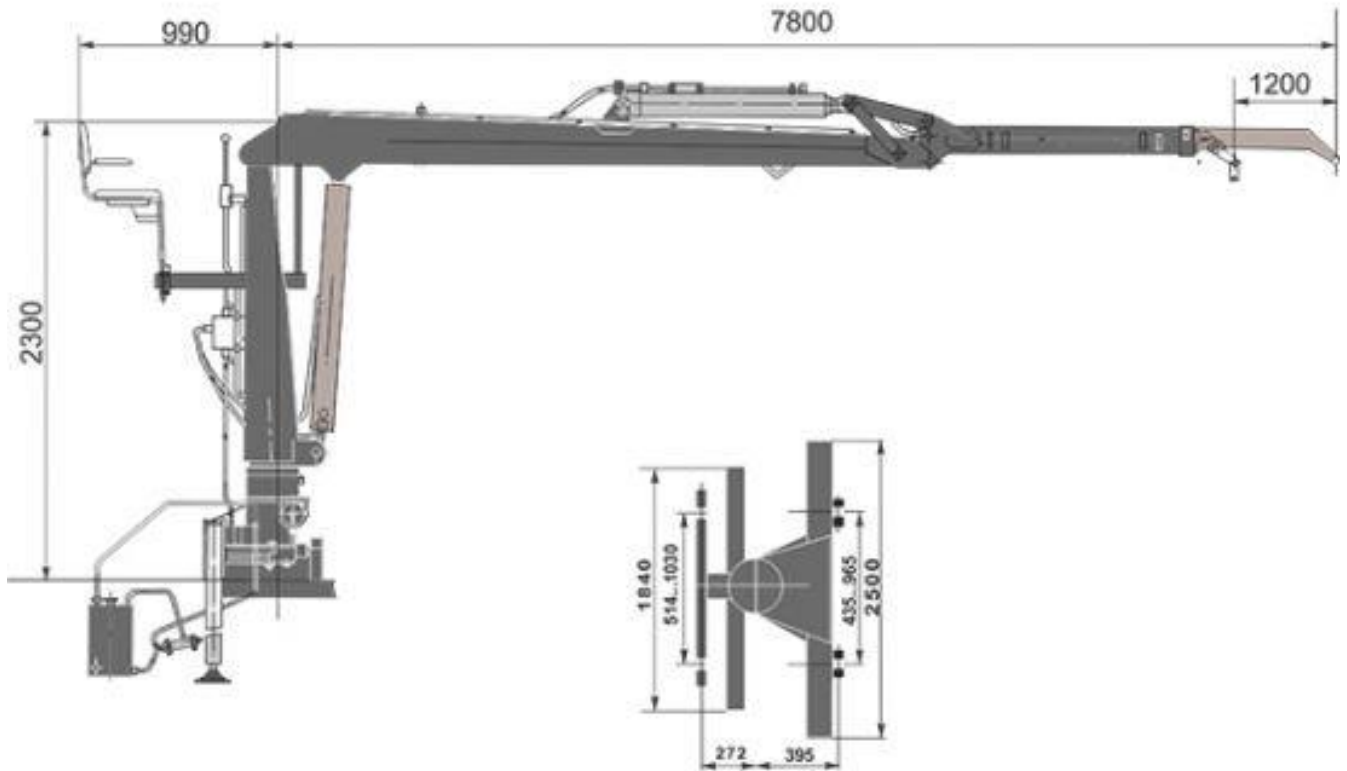


Схема грузоподъёмности



**ГАБАРИТНЫЙ ЧЕРТЁЖ И
СХЕМА КРЕПЛЕНИЯ ГИДРОМАНИПУЛЯТОРА**



Гидроманипулятор
устанавливается за кабиной или
сзади на надрамнике автомобиля